

クラウドインテグレーション

既存システムとクラウドサービスを融合した最適なシステムアーキテクチャによって、新たな顧客価値、更なる業務効率を実現します



中長期のIT基盤構想とスピード重視のデジタル活用の両立が必要な時代へ

数カ月先を見通すことさえ難しい変化の激しい時代を迎え、デジタルテクノロジー活用の巧拙が競争力、事業成長の分岐点となっています。顧客価値、顧客体験を進化させるために、スマホやウェブをどのように使っていくのか、そのスマホやウェブを支えるために、社内各業務と取引先はどのような役割を果たすべきか、業務システムにはどのような変革が必要なのか。そして、不透明な環境の中で、変化に迅速に、そして低コストで対応するためにはどうすべきか。これからのデジタルテクノロジー活用は、顧客価値を重心に置きつつ、自社を始めとするバリューチェーン全体にわたるビジネスプロセスの不断の改善を支えるテクノロジー、組織、ノウハウが求められます。

デジタル投資の成功に向けた3つのポイント

事業経営視点の構想策定

- 事業の根幹となる顧客価値、それを実現するバリューチェーン全体を見渡した業務プロセスデザイン
- 経営・IT視点に留まらず、ビジネスの要求、事業成長への意思を取り込んだシステム投資構想

最適テクノロジー活用と変化に強いIT基盤の構築

- 外部環境が変化しても対応できる「デジタル前提」の事業に向けたIT基盤構築
- 乱立する新技術・新製品・新サービスから、自社の制約を踏まえた最適解の選択
- デジタル化を無理なく無駄なくスムーズに実現するテクノロジー活用ロードマップ

「小さく始めて素早く育てる」を実現する組織作り

- 顧客の洞察と学びの素早い反映による、顧客価値向上
- 事業の特性・対応するITの特性を加味した確実にビジネスを進められる組織作り
- IT部門が「守りのIT」を維持しつつ「攻め」に転じるための能力と役割の獲得

ビジネスを力強く、しなやかに成長させるIT基盤を構想し育てる

包括的、最適、迅速さが、LTSのクラウドインテグレーションサービスを特徴づけるキーワードです。顧客価値・事業構想・業務プロセスを踏まえ、IT基盤を構想、実装、運用する「包括的」なサービス。中立の立場でレガシーなテクノロジーから先端テクノロジーに対応してきた経験とノウハウを活かした「最適」サービス。「小さく始めて素早く育てる」を可能にする「迅速さ」を実現する組織と人材。

顧客価値・事業構想・業務プロセス

アサインナビ(自社のウェブサービス)の経験

業務要求・課題整理はBAが支援

コンサル&エンジニアでチームを組成

既存システムとクラウドサービスによる最適なテクノロジー戦略

基幹業務システム統合(SAP、GRANDIT、Dynamics等との連携)

クラウドサービス活用(AWS、MS Azure、Salesforce等の活用)

AI、RPAなど先端技術の目利きと適用

組織を育て進化させる

アジャイル開発の方法論と実践

DEVOPS

アサインナビ、ワクト、イオイトを通じた専門家ネットワーク

事業やシステムの特性に応じた最適なチーム組成、解決アプローチ

LTSは、事業運営チームとの関係、システム規模、求められる改修スピード、周辺システムとの連携など、事業特性・システム特定や規模の大小に合わせて最適にチームを組成します。

BtoCウェブシステム・
スマホアプリの開発

基幹業務を支える
業務アプリとインフラ整備

小規模～大規模開発まで

ユーザのフィードバックや利用データ、競合動向に合わせて、迅速に対応しやすいアジャイル型のチームを組成します。データサイエンティスト、UIデザイナーなどの専門家も参画します。

オンプレからクラウドまで、システムの導入・移行計画、展開計画を作成しつつ、初期構築、フェーズによる段階的構築、安定的な運用・改善を実現するチームを組成します。

大規模システムは主要部分を担当するメインベンダーを選定し、共働でシステム構築・運用を担うことが可能です。



サービス提供事例

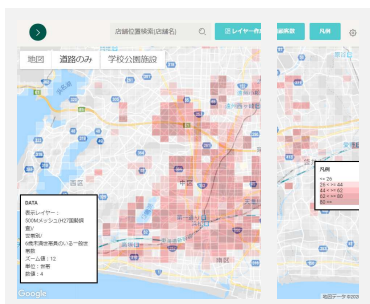
株式会社アサインナビ assign-navi.com、H!nt、CS Clip



株式会社アサインナビは、IT・コンサルティング企業、コンサルタント、エンジニアと、その力を必要とする企業が「つながる」ことができる、日本最大級のITビジネスコミュニティを運営しています。

LTSのチームは、AWS基盤上でRuby on Railsのウェブサービスを構築し、運用している他、バックグラウンドは決済サービス、SFDC社のCRM、MAサービスとインテグレーションされ、データサイエンティストによるデータ分析基盤も整備されています。アジャイル開発を採用し、ユーザーニーズに合わせた機能改善、追加を継続的に行っています。

静岡トヨペット株式会社 地図情報の活用による商圈分析、営業支援



静岡トヨペット株式会社は、トヨタ車の販売・整備の他、子供向け会員プログラム「SKIP」を運用するなど、地域コミュニティと密着した活動を展開しています。

LTSのチームは、Google Maps Platformを活用した、地図情報活用システムをAWS基盤上で構築し、運用しています。バックグラウンドで顧客データや国勢調査データを連携することにより、各種ヒートマップ上に、在庫頻度、購買車種、サービス利用等で層別された顧客を表示する顧客分布の分析機能を実現しています。

医療サービス事業者 病院患者向け備品レンタル支援システム



クライアントは、病院の入院患者向けをはじめとした各種サービスを提供しています。システム化以前は、サービスの受付、巡回デリバリ、請求関連が人手で行われており、手間がかかる等多くの課題が発生していました。LTSのチームは、業務課題を分析した上で新業務を設計し、その業務を支えるシステムをAWS基盤上で開発しました。主なユーザである病院勤務スタッフの勤務環境やリテラシーを考慮し、タブレットに最適化されたUIを実装することで、入力業務・チェック業務を大幅に効率化した他、多くの業務課題を解消することができました。

本資料は、弊社のITエンジニアリングサービスの知見・実績に基づいて記載しておりますが、特定の企業・組織において常に適用できることを保証するものではありません。ご提供可能なサービスの詳細・費用等につきましては、お客様の状況、また市場動向に等に応じて、適切なご提案および契約をもとにご提供させていただきます。